



# **Governança Corporativa que Cria Valor: um Processo em Evolução**

**Abril de 2014**

# Objetivos da Governança Corporativa

A GC é o sistema pelo qual as empresas são dirigidas e monitoradas, com o objetivo de **valorizá-las como entidades econômicas sustentáveis.**

As boas práticas de GC convertem princípios éticos em recomendações objetivas que orientam os relacionamentos entre sócios, administradores e órgãos de controle, com vistas a **harmonizar os interesses de todos os stakeholders.**

Fonte: Prof. Lélío Lauretti

# Objetivos da Governança Corporativa

Harmonizar interesses e administrar conflitos buscando os seguintes IMPACTOS na organização:

- Valorizar a empresa (rentabilidade e valor de mercado)
- Melhorar o desempenho operacional (gestão de riscos, separação de funções, monitoramento e controles, incentivos...)
- Facilitar o acesso ao capital a custos menores
- Ampliar as condições de sustentabilidade

# Por que Governança Corporativa?

## Cria Ambiente de Confiança:

- Melhora a supervisão e o monitoramento
- Melhora operacional e financeira
- Mitiga Riscos

# Por que Governança Corporativa?

## Propicia ambiente de decisão mais robusto:

- Separação de papéis
- Diversidade assegurando desafio das proposições
- Processos, práticas e mecanismos que facilitam a decisão
- Conflitos explicitados e administrados
- Independência: objetividade e perspectiva de todas as partes interessadas
- Incorpora aspectos sociais e ambientais

# Por que Governança Corporativa?

## Princípio da Transparência:

- Previsibilidade
- Avaliação da empresa
- Valorização do preço das ações

# **INTEGRAÇÃO DE GOVERNANÇA, ESTRATÉGIA E SUSTENTABILIDADE**

# Sustentabilidade

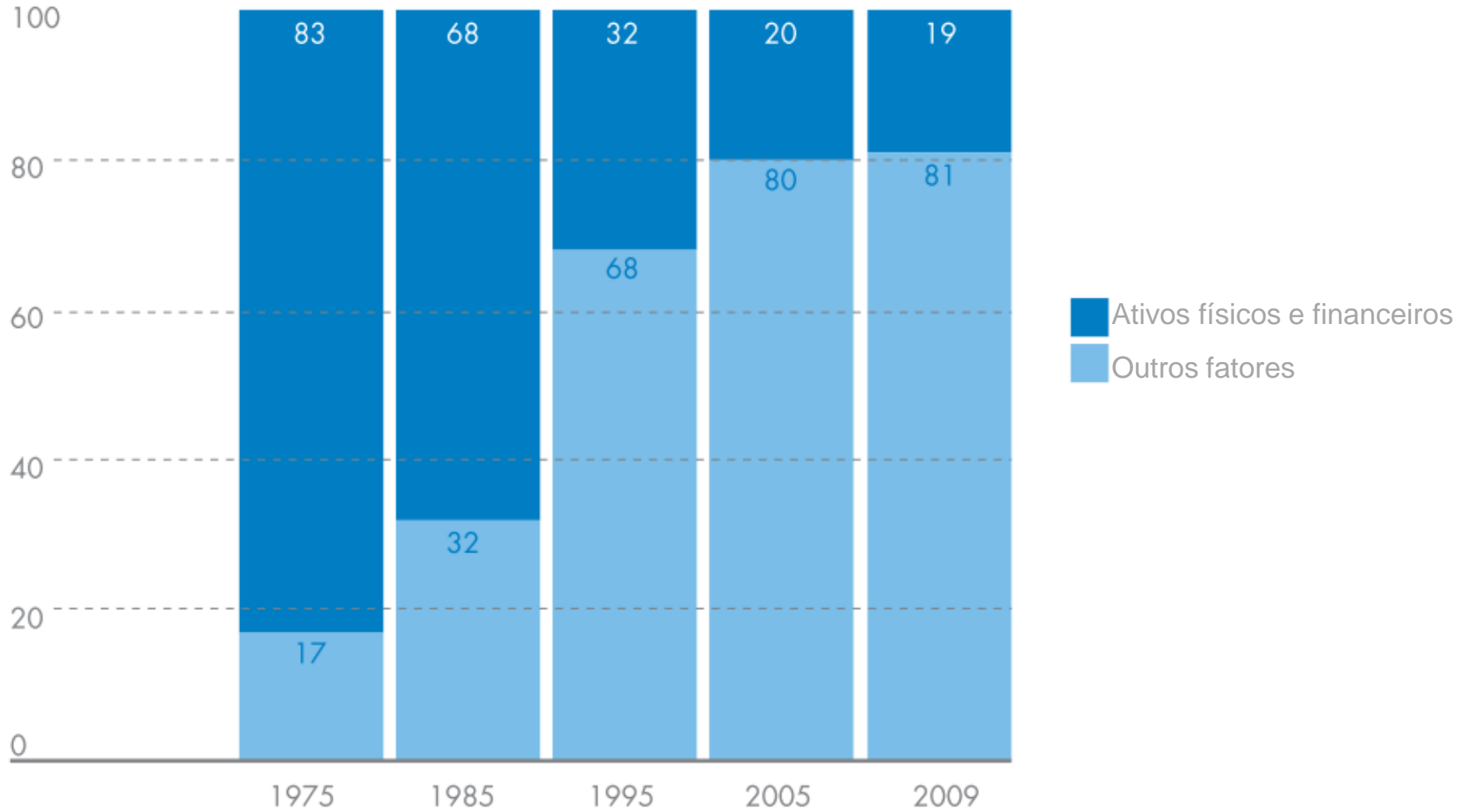
*(...) No desenvolvimento da estratégia empresarial, os aspectos de curto e longo prazos precisam ser considerados. No que diz respeito ao último, deve-se levar em conta os temas da sustentabilidade. Pode-se deduzir logicamente, então, que governança, estratégia e sustentabilidade se tornaram inseparáveis. **Não se pode mais planejar estrategicamente sem levar em conta os temas da sustentabilidade.***

Mervyn E. King

Fonte: Guia de Sustentabilidade para as Empresas, IBGC, 2007 (Prefácio)



# Componentes de valor de mercado S&P 500



# O que é Relato Integrado?

- Processo de gestão e controle que resulta numa comunicação integrada e periódica a respeito da criação de valor ao longo do tempo
- Comunicação concisa e abrangente da estratégia, governança, desempenho e perspectivas que levam à criação de valor das empresas

Compõem o Estrutura Conceitual do <Relato Integrado>:

Conceitos fundamentais	Princípios de orientação	Elementos do conteúdo
<ul style="list-style-type: none"><li>&gt; Capitais</li><li>&gt; Modelo de negócios</li><li>&gt; Criação de valor</li></ul>	<ul style="list-style-type: none"><li>&gt; Foco Estratégico e orientação futura</li><li>&gt; Conectividade de informações</li><li>&gt; Comunicação com as partes interessadas</li><li>&gt; Materialidade e concisão</li><li>&gt; Confiabilidade e completude</li><li>&gt; Consistência e comparabilidade</li></ul>	<ul style="list-style-type: none"><li>&gt; Visão geral da organização em ambiente externo</li><li>&gt; Governança</li><li>&gt; Oportunidades e riscos</li><li>&gt; Estratégia e alocação de recursos</li><li>&gt; Modelo de negócios</li><li>&gt; Desempenho</li><li>&gt; Panorama futuro</li></ul>

# Os 6 Capitais



Fonte: *Integrated Reporting Framework*

Link: <http://www.theiirc.org/wp-content/uploads/2013/06/Consultation-Draft-of-the-InternationalIRFramework-Portuguese.pdf>

# Sustentabilidade

## Impactos

### **Nos direcionadores de Valor:**

- Receitas
- Custos e despesas
- Investimentos
- Custo de capital

### **Nos Ativos Intangíveis:**

- Reputação
- Licença para operar

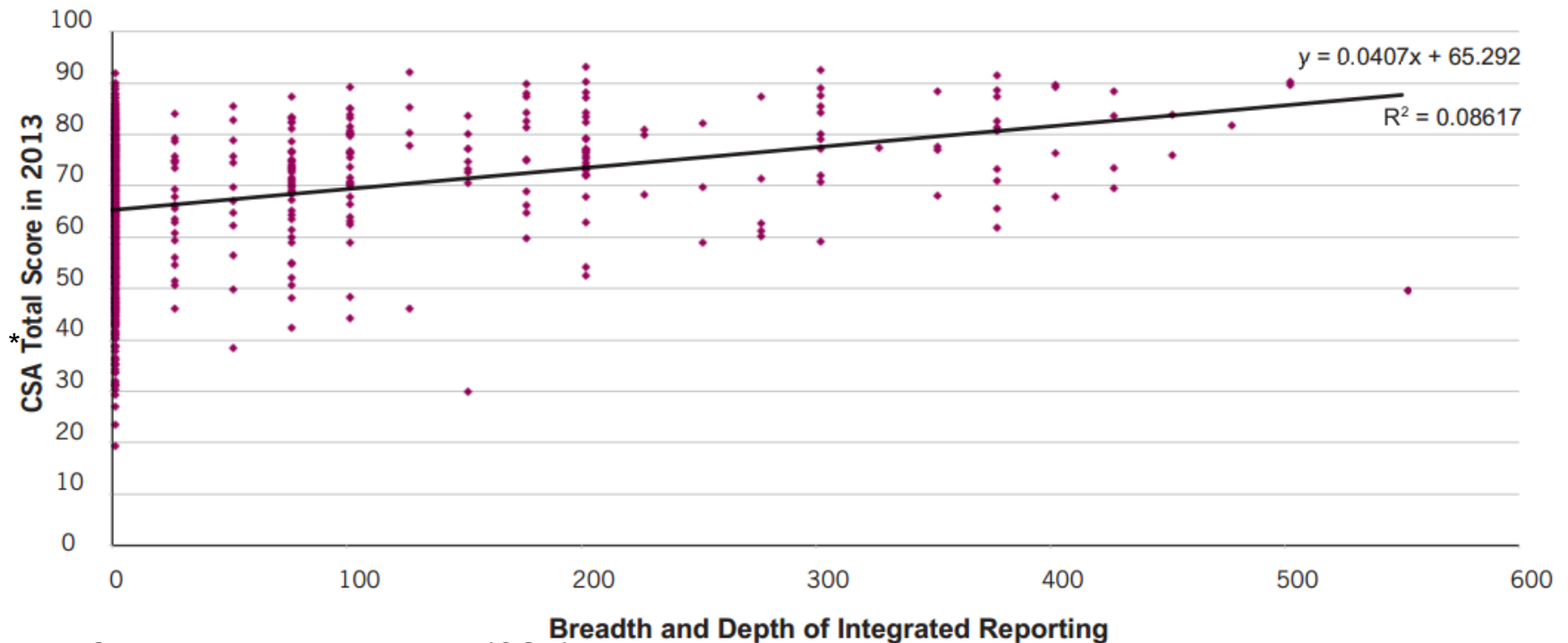
Fonte: Guia de Sustentabilidade para as Empresas, IBGC, 2007 (Cap. 3, pág. 19 e 20)

# O VALOR MENSURADO

# Efetividade da Gestão de ESG\* e Relato Integrado.

\*Ambiente, Social, Governança

Evidence of Integrated Reporting and Quality of Management

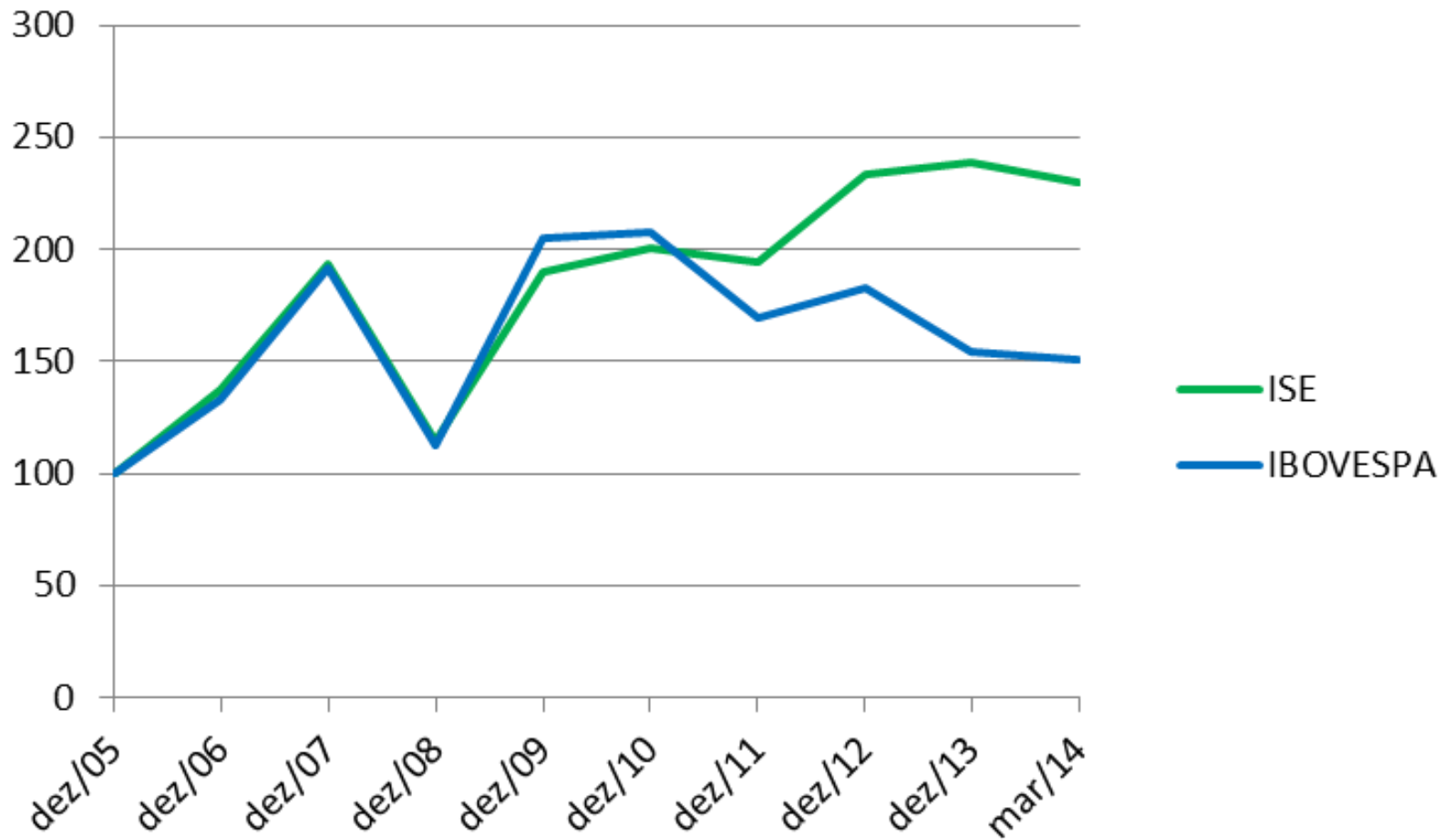


\* Corporate Sustainability Assessment (CSA)

Fonte: CHURET, C. ECCLES, R.; SAM, R. Journal of Applied Corporate Finance • Volume 26 Number 1

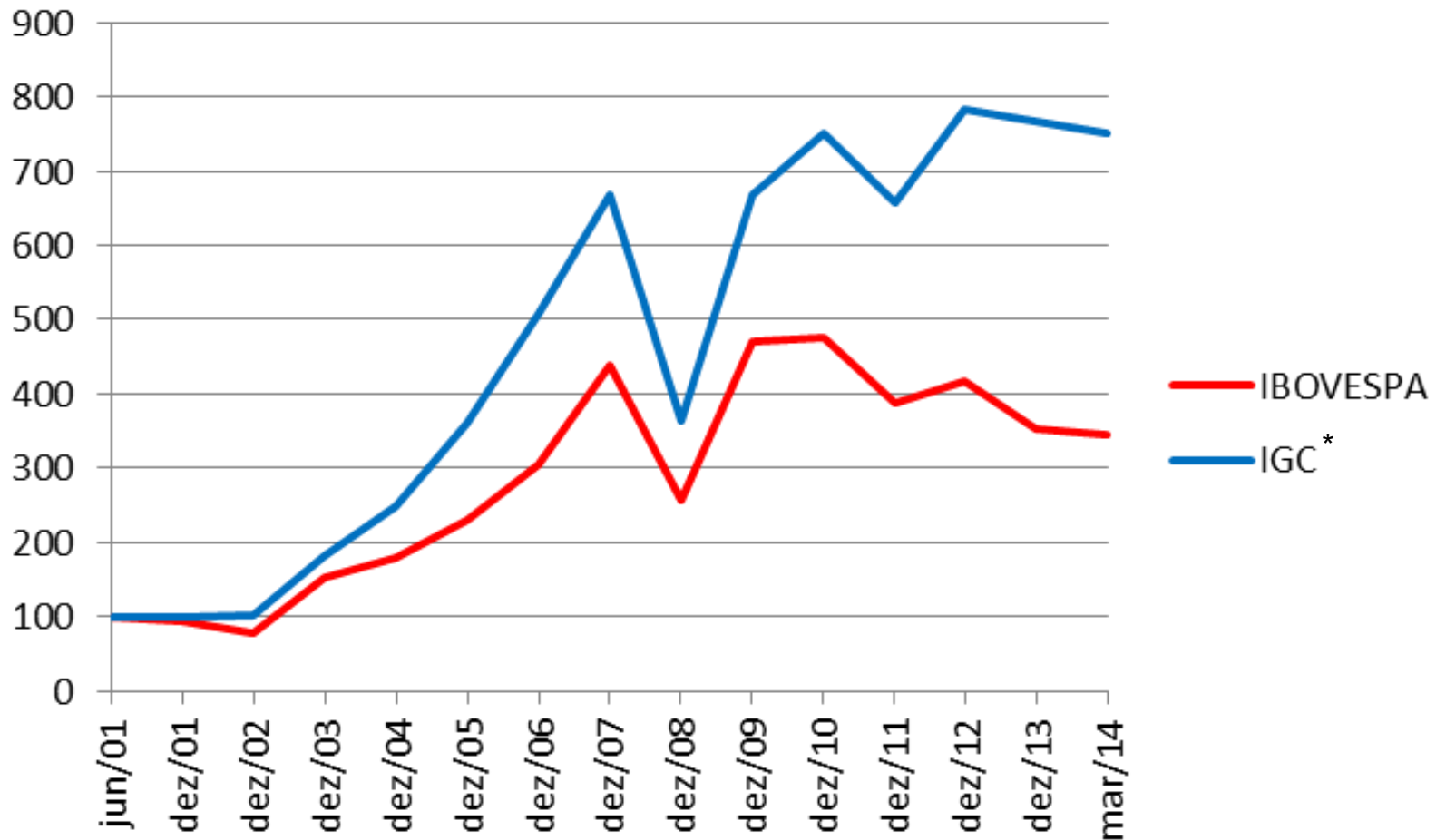
# Panorama do Mercado

## Índice de Sustentabilidade Empresarial (ISE)



# Panorama do Mercado

## Índice de Ações com GC Diferenciada (IGC)



\* Índice de Ações com Governança Corporativa Diferenciada



# IBGC

Instituto Brasileiro de  
Governança Corporativa

[www.ibgc.org.br](http://www.ibgc.org.br)

